



O Poema do Carregal do Sal

"1ª edição"



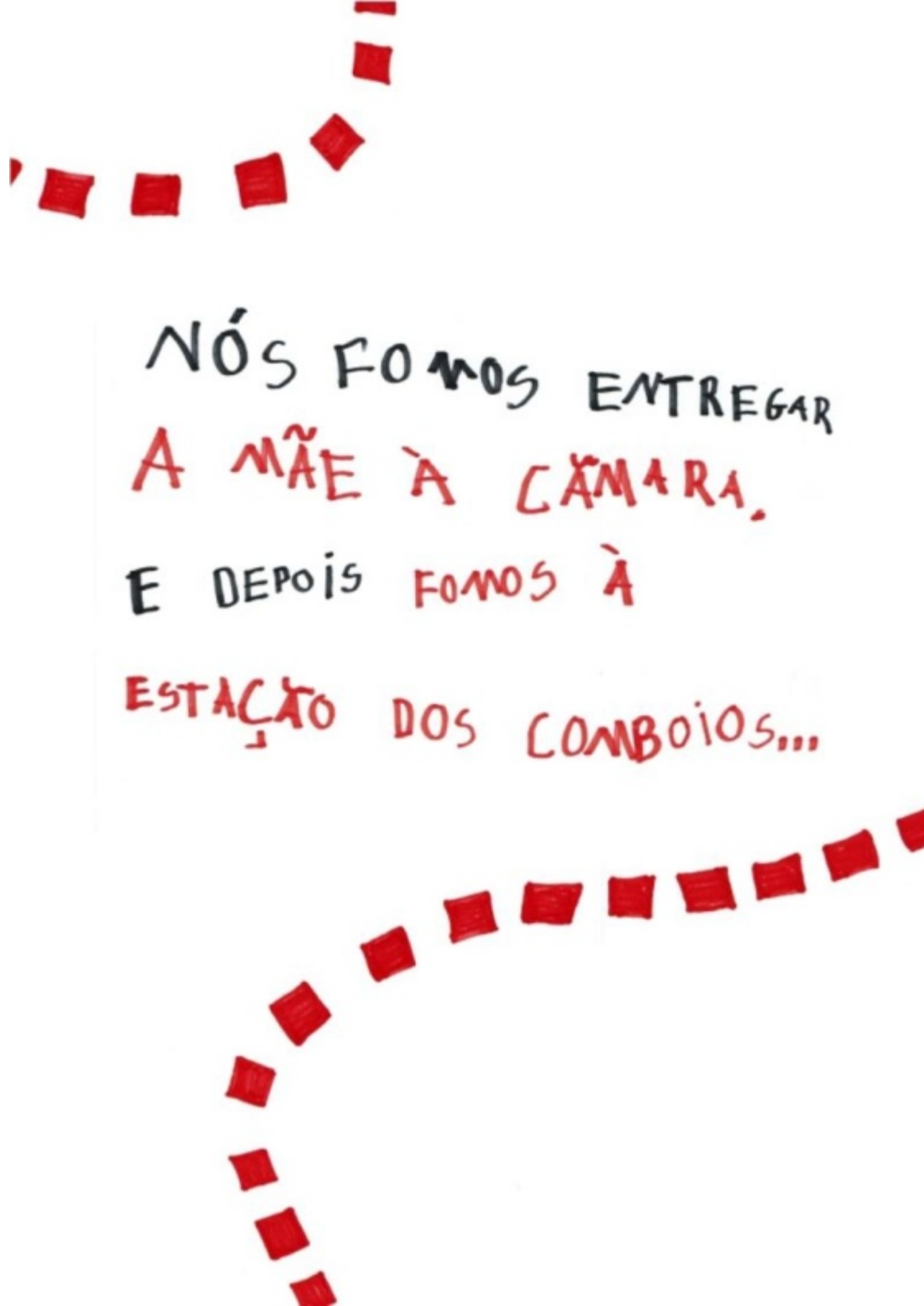


O POE
DO CAR

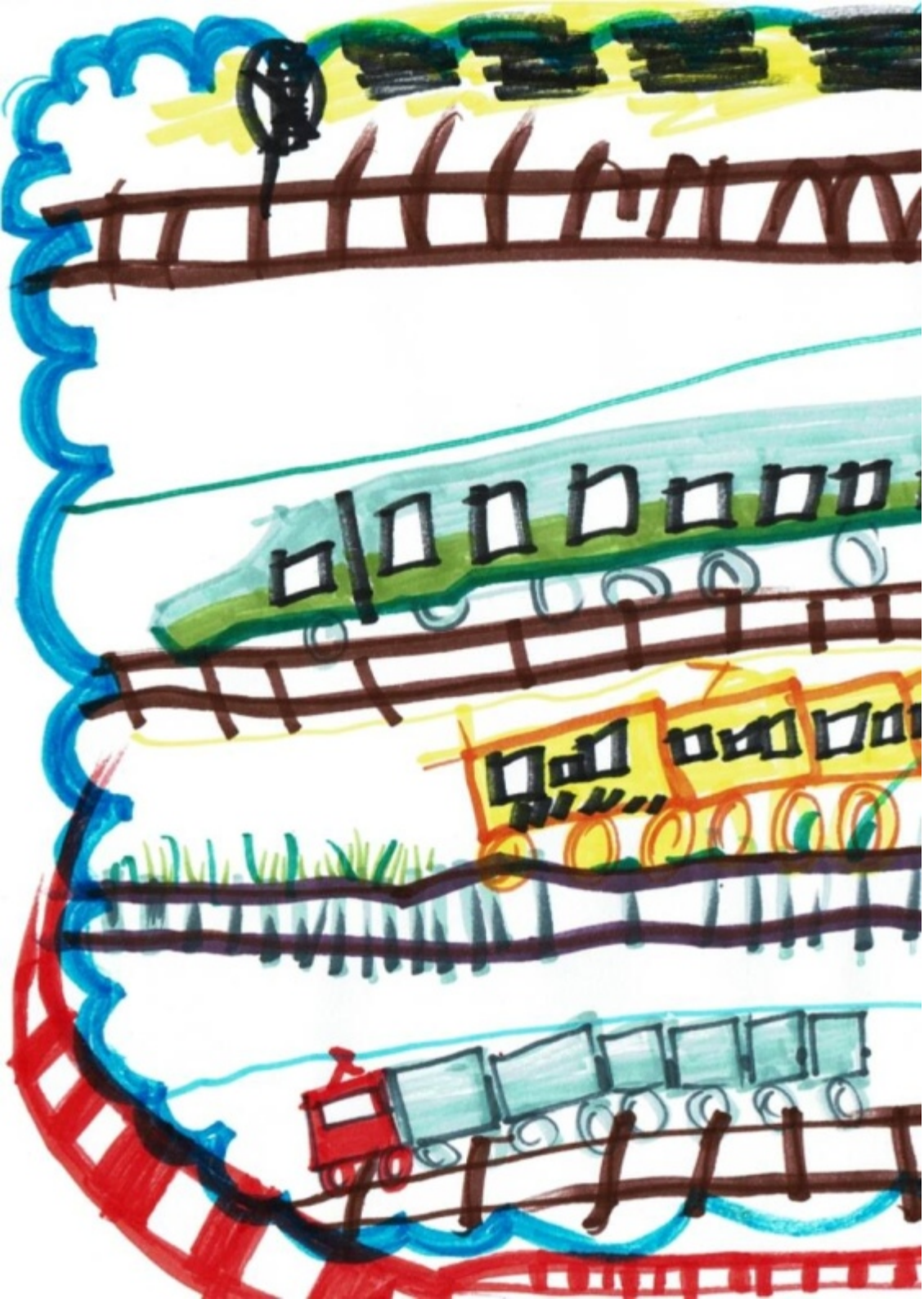
DO SA

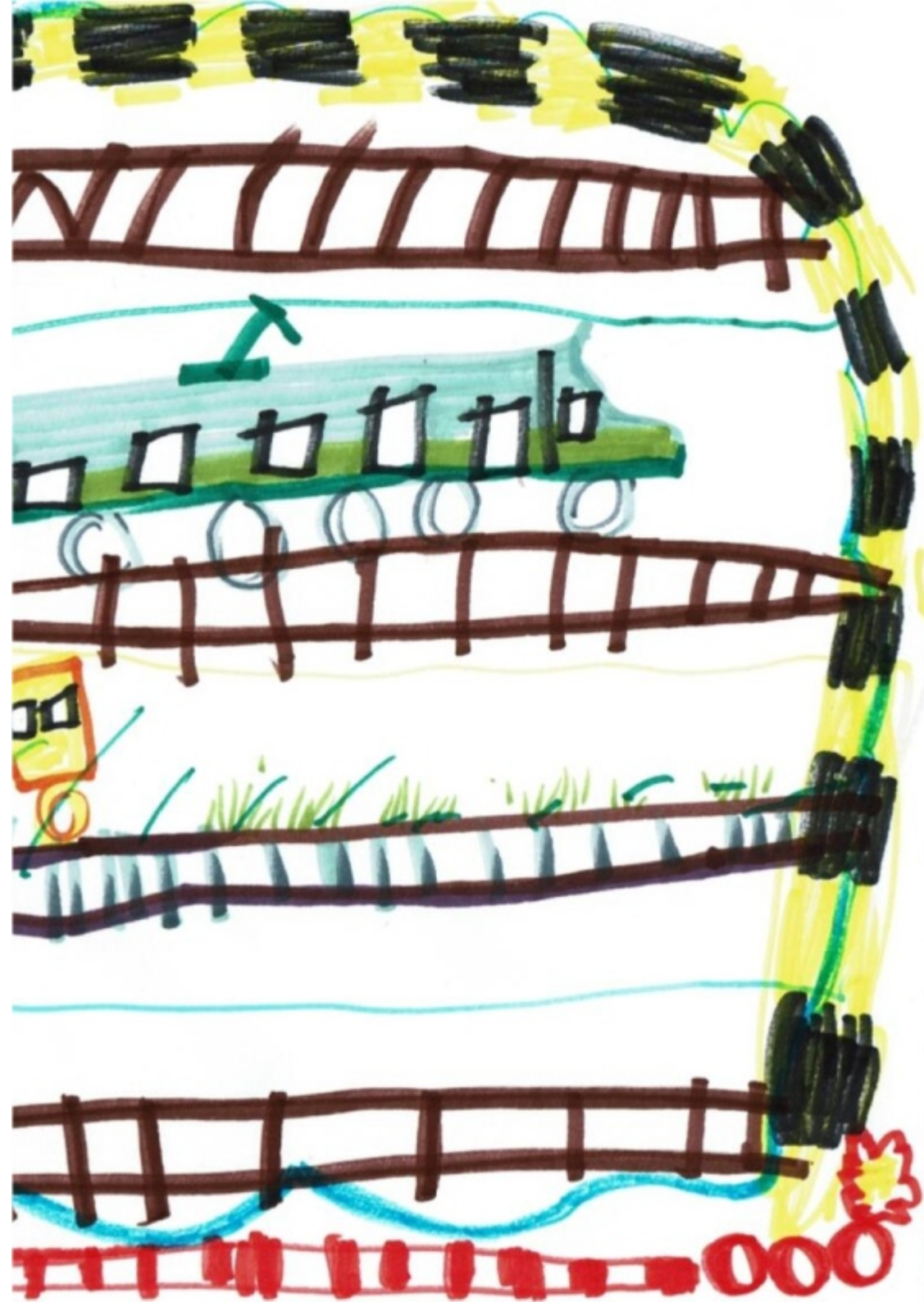
de Gil Birras





NÓS FOMOS ENTREGAR
A MÃE À CÂMARA,
E DEPOIS FOMOS À
ESTAÇÃO DOS COMBOIOS...







FICHA ARTÍSTICA

DIREÇÃO anónimo coroado

CONSULTADORIA ARTÍSTICA Migvel Tepes

ARTISTAS Gil Birras, inominável homem

DESIGN anónimo coroado

CAPA Gil Birras, inominável homem

REVISÃO Migvel Tepes

PAGINAÇÃO anónimo coroado

IMPRESSÃO E ACABAMENTO anónimo coroado

ENCADERNAÇÃO anónimo coroado

EDITORA chicoispertoedições

PRODUÇÃO coletivo depressivo, Projeto Labirinto

APOIO neoglifo.pt

RAIDER TÉCNICO

REF. E 019

TÍTULO O Poema do Carregal do Sal

COLEÇÃO interseção

ANO 2024

LOCAL espinho, portugal

PÁGINAS 32

DIMENSÕES 140 X 100 mm

DEPÓSITO LEGAL 533741/24

CDU

BNP

EDIÇÃO 1ª

TIRAGEM 50

CAPA impressão a laser sobre papel 120gr

MIOLO impressão a laser sobre papel 120gr

www.chicoisperto.neoglifo.pt
chicoisperto@neoglifo.pt
[@chicoispertoedicoes](#)